

Backlight en toon hoogte Beeper modificatie CW decoder deel 1

Rien PA3GAG heeft een simpele modificatie gemaakt op het display zodat het Back-light werkt.

1 smd weerstandje 470 OMH 1204 en 2 draadjes zorgen er voor dat het werkt.

Je kan er ook een gewone $\frac{1}{4}$ w weerstand op solderen dan zit je niet te tobben met het draadje.

Je kan zelf spelen met de grote van de weerstand (meer of minder licht).

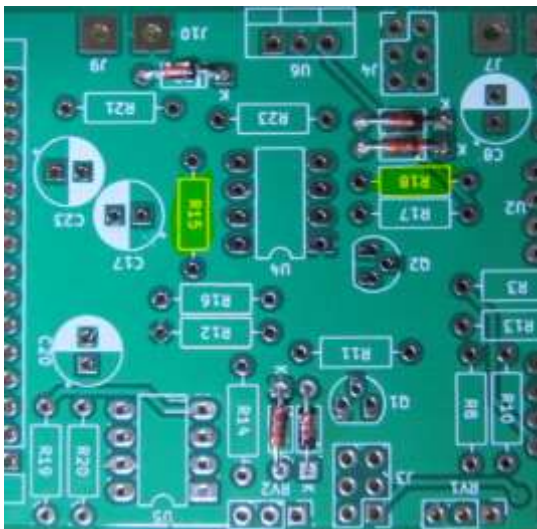
Zie foto hier onder.



Tevens de toon hoogte van de Beeper aangepast deze was 1.023 Khz terwijl deze uit een hf set 700 Hrz is

Hier voor de weerstanden R15 vervangen door 4k7 en R16 18k hier waardoor de Beeper een toon van 750 Hrz

produceert welke een stukje aangenamer is om naar te luisteren.

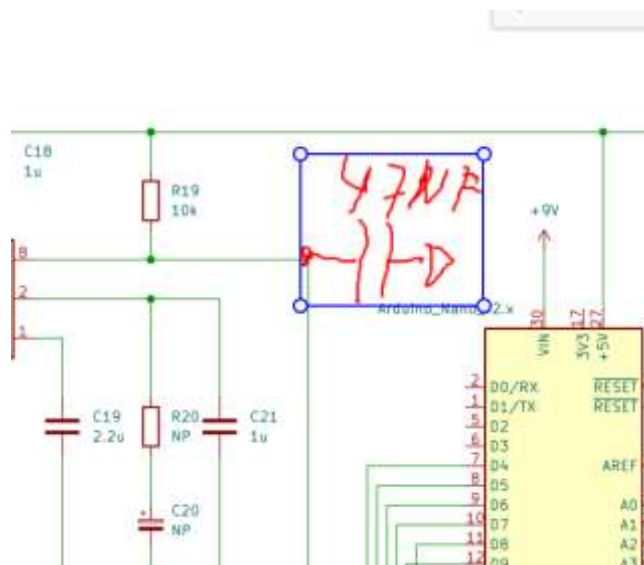


73'Rien PA3GAG

Van Henk PA5HE Cw decoder modificatie deel 2

Cw decoder modificatie output signaal detector NE567 d.m.v. een condensator van 47 NF.

Hier door verbetert het signaal dat naar de Arduino gaat.



Het lijkt of de c op C21 geplaatst is maar deze zit aan een zijde aan R 19 en aan de massa kant van C21.



Vragen stel ze gerust.

73' Henk PA5HE